

**FENDT**



Fendt  
**1000 Vario**

Leaders drive Fendt.

# Sommaire

<b>06</b>	Les points forts
<b>10</b>	Moteur
<b>12</b>	Transmission
<b>14</b>	Relevage et système hydraulique
<b>18</b>	Châssis
<b>22</b>	Cabine
<b>26</b>	FendtONE
<b>28</b>	Service
<b>30</b>	Caractéristiques techniques



Fendt est une marque mondiale d'AGCO.  
Toutes les données concernant l'étendue de la livraison, l'aspect, les performances, les dimensions, la consommation et les coûts d'utilisation des véhicules correspondent aux informations les plus récentes disponibles à la date d'impression. Elles peuvent varier jusqu'au moment de l'achat du tracteur. Votre concessionnaire Fendt ne manquera pas de vous informer des éventuelles modifications. Les équipements présentés sur les véhicules varient en fonction des pays de commercialisation.

550 ch

avec Fendt DynamicPerformance

2,35 m

diamètre maximal des pneus  
arrière

360°

Éclairage

430 l/min

Débit hydraulique max.



# Quand tu sais que tu vas y arriver



Puissance, traction, polyvalence - des performances exceptionnelles dans chaque discipline ! C'est précisément ce qui caractérise le Fendt 1000 Vario et le rend si unique. La quatrième génération de cette série renferme jusqu'à 550 ch de puissance pure, tout en offrant une efficacité énergétique remarquable. Au total, il couvre une plage de puissance de 426 à 550 ch de puissance maximale avec le concept de surpuissance Fendt DynamicPerformance. Grâce à un lestage flexible et à des technologies innovantes comme la transmission VarioDrive, il est agile et prêt pour toutes les utilisations. En plus, la nouvelle cabine offre un confort de conduite de première classe et, avec le nouveau concept d'éclairage, une visibilité panoramique à 360° de nuit. Le nouveau Fendt 1000 Vario est donc un tracteur qui peut faire plus - et sans effort. Un tracteur avec lequel on peut tout faire.



## Domaines d'utilisation



Travail du sol



Entreprise de travaux  
agricoles



Industrie,  
route & environnement

# Les points forts du Fendt 1000 Vario

**1 Un concept d'éclairage novateur sur 360°**  
Avec 120 500 lumens, le Fendt 1000 Vario apporte la lumière exactement là où elle est nécessaire. Les nouveaux phares à LED UltraVision, installés tout autour de la structure et du toit de cabine, rendent le travail aussi facile de nuit que de jour. Les phares à LED GroundVision montés dans les ailes éclairent en outre parfaitement l'espace d'attelage arrière.

**2 Moteur MAN & Fendt Adaptive Power**  
Le moteur MAN D26 du Fendt 1000 Vario avec 6 cylindres et une cylindrée de 12,4 l fournit, en combinaison avec le concept intelligent de surpuissance Fendt DynamicPerformance, une puissance maximale impressionnante de 405 kW / 550 ch. Grâce au concept de bas régime Fendt iD, le moteur fonctionne sur une plage de régime de 650 à 1700 tr/min, ce qui permet d'économiser du carburant. Avec Fendt Adaptive Power, le niveau de puissance peut être réduit si nécessaire, afin de ménager les outils nécessitant moins de puissance et d'économiser du carburant.

**3 Transmission intelligente VarioDrive**  
La transmission VarioDrive est synonyme de conduite dynamique en continu à n'importe quelle vitesse de 0,02 à 60 km/h, d'une traction intégrale indépendante et variable jusqu'à 25 km/h et d'un rayon de braquage le plus petit possible grâce à l'effet pull-in turn. Résultat : une traction maximale, une efficacité accrue et moins d'usure de la machine.

**4 Système de télégonflage VarioGrip**  
Avec le VarioGrip, la pression des pneumatiques peut être réglée confortablement via le terminal pour s'adapter à l'utilisation. Une pression de gonflage optimale réduit le patinage et la pression au sol, préserve ainsi la fertilité du sol et augmente la capacité de traction jusqu'à 10 %\*. Grâce à une technique bien pensée, le système est adapté à différents types de ponts et de roues, y compris les roues jumelées.

\* École supérieure de Westphalie du Sud ; \*Agrarwirtschaft Soest\*

**5 Roues Row Crop jumelées d'usine**  
Une nouveauté absolue : des roues « 480 Row Crop » en jumelées départ usine. Le nouveau concept, composé de pneus, d'un pont arrière arbres longs, d'un moyeu de roue duo, d'une pièce intermédiaire, d'une masse de roue et d'une échelle d'attelage spécifique, est proposé départ usine. La largeur extérieure du tracteur reste inférieure à 3,5 m dans le but de faciliter sa circulation et son homologation.



**6 Pompes hydrauliques puissantes**  
Deux pompes hydrauliques fournissent un débit maximal cumulé de 430 l/min - idéal pour les outils attelés exigeants. Il est ainsi possible de faire fonctionner simultanément et efficacement plusieurs fonctions ayant des exigences différentes en termes de pression et de débit, par exemple pour un semoir monograine. Cela réduit les pertes par étranglement et permet d'économiser de l'énergie.

**7 Poste de travail de première classe**  
Pour que le conducteur puisse se concentrer sur l'essentiel, lors de la conception de la nouvelle cabine, une attention particulière a été accordée à l'optimisation de l'environnement de travail, au confort de conduite et à une grande facilité d'utilisation. Le siège massant premium, les repose-pieds confortables pour poser les pieds, l'aspiration automatique de la poussière du filtre à air de la cabine et la glacière de 12 l ne sont qu'une partie de ce qui rend les longues journées de travail tellement plus agréables.

**8 Meilleure vue d'ensemble, même en marche arrière**  
Grâce au poste de conduite inversé en option du Fendt 1000 Vario, l'ensemble du poste de conduite peut pivoter pneumatiquement sur 180°. Et le meilleur : la logique de commande s'adapte automatiquement - le conducteur n'a donc aucune question à se poser, le système pense pour lui. Ce poste de conduite inversé est particulièrement utile lors de tâches spéciales telles que les travaux forestiers ou communaux.



# Souplesse maximale, taux d'utilisation plus élevé

## Performance maximale dans les cultures

Le Fendt 1000 Vario, tracteur standard d'une puissance allant jusqu'à 550 ch, est idéal pour les travaux lourds dans les champs, comme le travail du sol, mais aussi pour les semis et la logistique - il est donc utilisable de manière flexible tout au long de l'année. Grâce à Fendt Adaptive Power, la puissance maximale peut être réduite par paliers en fonction des besoins, ce qui permet par exemple de ménager les outils entraînés par la prise de force qui nécessitent moins de puissance. VarioDrive offre une transmission intégrale variable, une force de traction extrêmement élevée ainsi que l'effet pull-in turn pour une grande maniabilité. Le système de télégonflage intégré VarioGrip ainsi que les roues jumelées via l'option moyeux de roues duo permettent d'augmenter la capacité de traction tout en réduisant la pression au sol. Le montage simple des roues jumelées sur le moyeu de roue duo favorise un changement rapide pour chaque utilisation. Grâce au nouveau concept 480 Row Crop jumelé en usine, la largeur extérieure du tracteur reste inférieure à 3,5 m. Deux pompes hydrauliques fournissent un débit suffisant pour chaque outil et permettent une alimentation optimale de tous les consommateurs. Le nouveau concept d'éclairage assure un éclairage à 360° et une visibilité

optimale sur le résultat du travail sur toute la largeur de travail. Fendt Workgroup (bientôt disponible) permet un travail parfaitement coordonné de plusieurs tracteurs grâce à la visualisation et à l'échange des lignes de guidage, des limites de champ et de la carte de couverture, c'est-à-dire des données parcellaires en général, dans une ou plusieurs parcelles. Avec la nouvelle génération de cabines incluant le pack d'info Loisir, la glacière et le siège conducteur Premium, un confort de première classe est garanti pour les longues journées de travail.

## Utilisation flexible

Le Fendt 1000 Vario ne convainc pas seulement dans le domaine des grandes cultures, il se distingue plutôt par une polyvalence inégalée. Le design standard du tracteur permet d'utiliser jusqu'à 550 ch de manière polyvalente et d'exploiter le tracteur au maximum, par exemple pour le transport du lisier, le travail du sol, les chantiers de construction ou les travaux forestiers. Son concept de lestage flexible et son poids total autorisé élevé, ainsi que sa force de poussée associée à une bonne visibilité, sont en outre parfaitement adaptés à une utilisation sur le silo. Grâce au poste de conduite inversé, le Fendt 1000 Vario est également parfaitement équipé pour l'utilisation avec des fraises, des broyeurs ou des déchiqueteuses de bois. Avec la bonne combinaison de masses de roue et de masse avant, il peut être lesté de manière optimale. Ce qui lui permet d'atteindre un poids total autorisé en charge de 23 t\*.

Le filtre à air autonettoyant et l'aspiration automatique de la poussière du filtre à air de la cabine réduisent considérablement l'entretien et assurent une alimentation optimale en air frais du moteur et de la cabine - idéal pour les travaux générant beaucoup de poussière comme le malaxage de chaux, la stabilisation des sols et le pressage de la paille. À cela s'ajoute la nouvelle génération de cabines qui, outre leur grand confort, constituent le lieu de travail idéal pour les longues journées et offrent en même temps un éclairage parfait de l'environnement de travail grâce au concept d'éclairage à 360°.

\* Valeur dépendante des exigences légales spécifiques à chaque pays



# S'il fait plus de prestations et consomme moins



**2 650 Nm**  
à partir de 1 150 tr/min

## Moteur : MAN D26

Sous le capot du Fendt 1000 Vario se trouve le moteur optimisé MAN D26, qui brille par sa puissance sans compromis, son efficacité accrue et sa durabilité grâce à sa compatibilité HVO. Développé pour les travaux lourds, il est le cœur du plus puissant tracteur standard du marché. Le moteur 6 cylindres de 12,4 l de cylindrée peut fournir jusqu'à 550 ch dans sa configuration la plus puissante et est parfaitement adapté aux utilisations les plus difficiles. Grâce au concept de bas régime Fendt iD, le moteur fonctionne sur une plage de régime de 650 à 1700 tr/min, ce qui permet d'économiser du carburant. Autres caractéristiques clés du MAN D26 :

- Turbocompresseur à géométrie variable (VTG) avec fonction de frein moteur pour une sécurité et une maîtrise supplémentaires
- Poussoirs hydrauliques pour un ajustement automatique du jeu aux soupapes : fonctionnement sans entretien et silencieux du moteur.
- Adaptive Power : niveaux de puissance réglables pour une utilisation en douceur des outils nécessitant peu de puissance, permettant d'augmenter le taux d'utilisation du tracteur et de réduire la consommation de carburant.

## Concept de performances supplémentaires : Fendt DynamicPerformance

Le surplus de puissance, exactement quand on en a besoin - et ce pour tous les modèles : avec le concept de surpuissance Fendt DynamicPerformance (DP), le Fendt 1000 Vario dispose de jusqu'à 30 ch de puissance supplémentaire pour une productivité et une efficacité accrues. Le modèle haut de gamme Fendt 1052 Vario fournit ainsi une puissance moteur maximale de 550 ch. Contrairement aux concepts de Boost classiques, Fendt DP met automatiquement et sans prérequis spécifiques, de la puissance à disposition lorsque des consommateurs auxiliaires tels que le ventilateur, le compresseur d'air, la climatisation ou encore le système hydraulique ont besoin de puissance supplémentaire. Fendt DP fournit ce surcroît de puissance de façon ciblée et en fonction de la situation, garantissant ainsi un rendement de travail et une productivité constants. Même à faible vitesse pour le travail du sol, le transport ou les travaux à la prise de force en statique avec une déchiqueteuse à bois. Pour utiliser efficacement plus de puissance - de manière ciblée et fiable.



## Concentric Air System (CAS) avec ventilateur poussant

Comme son prédécesseur, le Fendt 1000 Vario de quatrième génération est équipé du concept de refroidissement éprouvé Concentric Air System (CAS). Le ventilateur concentrique poussant dispose d'un entraînement hydraulique indépendant et est conçu pour des températures extérieures allant jusqu'à 45 °C. Grâce à sa construction extrêmement compacte et précise, il permet un angle de braquage élevé, ce qui est un facteur décisif pour une maniabilité exceptionnelle. Chaque composant refroidi via le pack de refroidissement peut piloter individuellement le ventilateur en fonction de ses besoins, ce qui permet de gagner en efficacité. Comparé à d'autres systèmes de refroidissement, le CAS nécessite jusqu'à 40% de puissance d'entraînement en moins - ce qui le rend particulièrement efficace et réduit sensiblement la consommation de carburant. La fonction ventilateur réversible disponible en option permet de nettoyer la calandre facilement depuis la cabine, soit manuellement ou automatiquement via le terminal.

## Filtre à air autonettoyant pour le moteur et la cabine

Grâce à une option spécifiquement développée, l'autonettoyage du filtre à air du moteur et de celui de la cabine se fait régulièrement en arrière-plan par une dépression provenant du ventilateur moteur. Cela est complété par de courtes pulsations d'air ciblées, qui soufflent activement le filtre à air du moteur. Ainsi, les opérations d'entretien sont réduites, la sécurité d'utilisation élevée et, en même temps, le moteur et le conducteur bénéficient toujours d'une alimentation en air propre et de qualité.



# VarioDrive - Intelligence et performance réunies

VarioDrive convainc déjà depuis la première génération du Fendt 1000 Vario. Cette transmission est synonyme de conduite dynamique en continu à n'importe quelle vitesse de 0,02 à 60 km/h, d'une gestion intelligente des quatre roues motrices indépendante et variable jusqu'à 25 km/h et d'un rayon de braquage le plus petit possible grâce à l'effet pull-in turn. Résultat : une traction maximale, une efficacité accrue et moins d'usure de la machine. Grâce à l'effet pull-in turn, le rayon de braquage est réduit jusqu'à 10 % par rapport à une transmission intégrale traditionnelle sans effet pull-in turn. Cela permet des manœuvres plus faciles et plus précises. De plus, avec VarioDrive, même dans les virages, la transmission de puissance reste sans tension, ce qui garantit une protection maximale du sol et du tracteur ainsi qu'une traction optimale. Fendt Torque Distribution assure une force de traction permanente en répartissant intelligemment le couple sur le pont offrant la meilleure adhérence. Cela permet de minimiser le patinage, le tracteur a une traction maximale et transmet la puissance de manière optimale.

## Contrôle de performance optimisé

Le superviseur de régime automatique 2.0 définit jusqu'à quel point, sous charge, le régime moteur peut chuter avant que la transmission n'intervienne. Le superviseur ajuste en continu et de façon automatique, le ratio de transmission et la charge moteur. Cette régulation s'effectue en fonction de la vitesse de consigne (lorsque le système de gestion des tracteurs (TMS) ou le Tempomat est activé) ou en fonction de la charge du moteur (TMS ou Tempomat désactivé). Un ajustement manuel reste possible. Le TMS permet de faire fonctionner le tracteur à un régime moteur aussi bas que possible et d'obtenir automatiquement une conduite économique !

## 4 000 h

Intervalle de service

### Avantages

- Pas d'enclenchement manuel des quatre roues motrices, le conducteur est soulagé
- Demi-tour facile dans les fourrières restreintes.
- Préservation maximale du sol : en bout de champ grâce au faible rayon de braquage, dans le champ grâce à la minimisation du patinage
- Les quatre roues motrices sans contraintes mécaniques ménagent la machine au maximum
- Force de traction maintenue sur le pont avant, même en cas de contournement d'obstacles dans les champs ou en virages
- Une force de traction maximale sur tous les terrains et dans toutes les situations
- Plus de commutation de gamme I/II entre le champ et la route
- Durée de vie prolongée des pneumatiques.
- Découplage du moteur hydraulique pour le pont avant à partir de 25 km/h – réduction des pertes de traction et de la consommation de carburant, augmentation de l'efficacité

### Avantages

- Le tracteur fonctionne toujours de façon optimale et est donc exploité de la manière la plus efficace et économique possible
- La productivité est augmentée grâce à la réactivité de la transmission
- Consommation de carburant optimale avec le TMS : le régime moteur est automatiquement adapté aux besoins, avec une efficacité maximale
- Régulation automatique du moteur et de la transmission, le conducteur peut se concentrer entièrement sur l'optimisation de l'outil et du résultat du travail.



### Entretien de la transmission

Le Fendt 1000 Vario dispose de réservoirs d'huile de transmission et d'huile hydraulique séparés, ce qui empêche la pénétration de saletés dans la transmission et évite les dommages. La vidange de l'huile hydraulique est à réaliser toutes les 2 000 heures, tandis que la vidange de l'huile de transmission n'est nécessaire qu'après 4 000 heures de service ou tous les quatre ans.

### Avantages

- Pas d'impuretés importées dans la transmission par une huile hydraulique souillée
- Réduction de la quantité totale d'huile utilisée, grâce à des intervalles plus longs entre les vidanges de la transmission, ce qui réduit les coûts de maintenance.



Découvrez ici les avantages de la transmission VarioDrive en un coup d'œil.

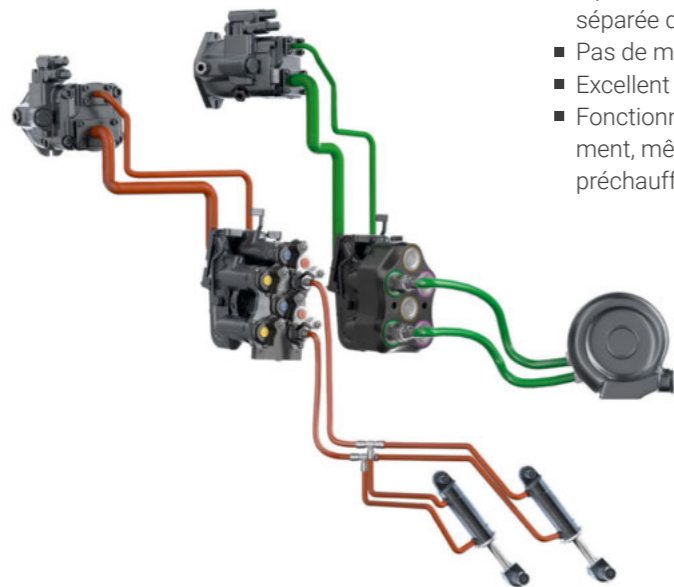


# Un système hydraulique fiable et polyvalent

Des options hydrauliques sont disponibles sur le Fendt 1000 Vario deux variantes : une pompe Load-Sensing (LS) avec un débit de 220 l/min ou deux pompes LS qui fournissent ensemble un débit total impressionnant de 430 l/min . Pour la seconde, une deuxième pompe LS d'un débit de 210 l/min est installée en plus de la première. Il est ainsi possible de faire fonctionner plusieurs fonctions avec des exigences différentes en termes de pression et de débit, comme pour un semoir monograine, via deux circuits indépendants. Cela réduit les pertes par étranglement, augmente l'efficacité et économise de l'énergie.

## Points forts du système hydraulique

- Débit élevé de la pompe, jusqu'à 430 l/min, avec une efficacité maximale, même en cas d'utilisation parallèle de plusieurs consommateurs
- Grande sécurité de fonctionnement pour les appareils nécessitant une grande quantité d'huile et différents utilisateurs (par ex. semoir monograine)
- Faibles coûts de maintenance grâce aux longs intervalles de vidange
- Gain de puissance jusqu'à 2 kW grâce au concept de faible consommation d'énergie pour la pression de pilotage
- Très bonne réaction de la direction même avec d'autres demandes d'hydraulique en parallèle
- Une grande quantité d'huile exportable de 100 l garantit un approvisionnement sûr pour les gros consommateurs
- Compatibilité totale avec les huiles hydrauliques biodégradables grâce à une gestion séparée des huiles
- Pas de mélange d'huile/d'impuretés
- Excellent confort d'utilisation grâce à FendtONE
- Fonctionnement optimal atteint plus rapidement, même par temps froid, grâce à l'unité de préchauffage



## Circuit hydraulique

L'arrière est équipé d'au moins trois distributeurs, dans la configuration maximale, le Fendt 1000 Vario dispose de jusqu'à sept distributeurs double effet - une à l'avant, six à l'arrière. Trois variantes de coupleurs sont disponibles au choix : standard, à levier ou FFC. Le distributeur avant a un débit maximal de 120 l/min, les distributeurs arrière offrent 140 l/min. En cas d'équipement avec des raccords à levier ou FFC, deux distributeurs peuvent passer en option un débit de 170 l/min. Ainsi, le Fendt 1000 Vario est parfaitement adapté aux utilisations avec remorque à fond poussant, benne tridem ou semoir pneumatique, car il dispose d'un débit suffisant pour les vérins hydrauliques et les puissantes souffleries. L'accouplement est en outre simplifié par des leviers de décompression. Les réglages des distributeurs s'effectuent de manière claire et confortable via le terminal 12", la commande s'effectue via les modules linéaires, le levier de commande en croix ou le joystick 3L ou le joystick multifonction.

## Power-Beyond et FFC

Pour exploiter pleinement le système hydraulique et augmenter encore l'efficacité, une sortie Power-Beyond est disponible pour une alimentation en huile directe, intelligente et adaptée aux besoins de l'outil attelé. Avec la variante Power-Beyond à face plate (FFC), facile à nettoyer, le système hydraulique est davantage protégé contre la pénétration de saletés et les pertes de puissance sont encore plus restreintes avec ce type de raccord.

# Pleine puissance de levage pour chaque utilisation

## Relevage avant

Le relevage avant est disponible en deux versions et offre une capacité de levage maximale de 5 688 kg au point d'attelage. Le contrôle électronique du relevage avec capteurs de position assure un pilotage précis, le distributeur de relevage dédié et le module de commande spécifique dans l'accodoir permettent une utilisation intuitive. La suspension de relevage via une boule d'azote améliore encore le confort de conduite. Des détails bien pensés, tels que la commande externe, un récupérateur d'huile dans le châssis du bras inférieur et une prise à 7 broches à l'avant, facilitent l'utilisation. Un distributeur avant ainsi qu'un retour sans pression sont disponibles en option. Les conduites hydrauliques intégrées, les tiges de vérins protégées par des soufflets, ou encore les bras de relevage courts et repliables, sont autant de points forts qui témoignent d'un haut niveau de finition.

## Relevage avant avec contrôle de position et report de charge

Le relevage avant double effet avec contrôle de position et report de charge assure les meilleurs résultats de travail. La pression d'appui ou de délestage souhaitée peut être réglée via le terminal. Le capteur de position détecte les irrégularités du sol et réagit immédiatement. L'outil est ainsi guidé de manière fiable à une hauteur constante au-dessus du sol. La régulation démarre à partir de 0,6 km/h - sans ressorts de délestage supplémentaires.

## Avantages

- L'outil suit précisément les irrégularités du sol, cela permet une profondeur de travail constante pour un travail ménageant l'outil et économisant du carburant
- Confort d'utilisation optimal grâce au réglage dans le terminal FendtONE
- Traction, maniabilité et stabilité directionnelle optimales, le pont avant étant automatiquement chargé comme souhaité
- Le conducteur n'a pas besoin de corriger manuellement et peut se concentrer sur d'autres opérations
- Changement rapide des roues en soulevant le tracteur en appuyant avec le relevage avant



## Relevage arrière

Le relevage arrière offre une capacité de levage maximale impressionnante de 13 180 kg au point d'attelage et un contrôle électronique du relevage (EHR) qui permet de lever et d'abaisser confortablement grâce aux modules linéaires de l'accodoir FendtONE. La force de traction est mesurée par la pression de transmission, tandis que la compensation de la vitesse de descente garantit une vitesse d'abaissement constante, même en cas de charges variables. L'amortissement actif des vibrations améliore sensiblement le confort de conduite avec des outils portés lors des déplacements sur route. L'ensemble du relevage est également convaincant en termes de confort d'utilisation : les commandes externes sur les deux ailes arrière permettent un attelage et un dételage rapides. Les chandelles de relevage avec échelle graduée intégrée facilitent un réglage précis.

## Bras de relevage avec chandelles escamotables

L'escamotage des bras inférieurs s'effectue rapidement et sans outil en déplaçant un axe et en poussant les bras inférieurs vers le haut jusqu'à ce qu'ils s'enclenchent. Cela réduit encore la longueur des chandelles de relevage et passe ainsi les bras de relevages en position de stationnement. Cela crée 15 cm d'espace libre supplémentaire entre les bras inférieurs et la prise de force ou la barre oscillante et assure ainsi une maniabilité toujours maximale avec une sécurité maximale dans l'attelage. Grâce à cette solution bien pensée, le réglage est beaucoup plus rapide et les bras inférieurs ne doivent pas être démontés de manière compliquée.

# Efficace à la traction, respectueux des sols, polyvalent

## Une maniabilité exceptionnelle

Grâce à l'effet pull-in turn, rendu possible par l'entraînement séparé du pont avant sur VarioDrive, le rayon de braquage est réduit jusqu'à 10 % par rapport à une transmission intégrale traditionnelle. Le Fendt 1000 Vario atteint ainsi un cercle de braquage amélioré de 14,4 m (avec VF710/60R38, avec une voie avant de 2 250 mm). Cela permet des manœuvres plus faciles et plus précises, utiles entre autres dans les fourrières étroites, et contribue à préserver le sol.



## Système de freinage à deux circuits sur les quatre roues

Des circuits de freinage séparés pour les ponts avant et arrière ainsi que deux circuits pneumatiques redondants garantissent une sécurité accrue. Les freins humides à commande pneumatique et lubrification sous pression minimisent l'usure et les pertes par barbotage. Le pont arrière est équipé de nouveaux freins multidisque qui offrent une force de freinage améliorée et une usure réduite grâce à trois disques par côté. Le pont avant dispose de cinq disques par côté. L'interaction entre le système de freinage et la transmission VarioDrive permet un freinage sensible, proprement dosé et sans contrainte mécanique, ce qui ménage l'ensemble du véhicule et augmente la sécurité de conduite - même en cas de charge et de vitesses élevées.



## Prise de force arrière à 2 régimes avec fonction automatique et mode stationnaire

Avec la prise de force arrière à 2 régimes (1000/1000E), le Fendt 1000 Vario travaille toujours au point de fonctionnement optimal et peut, selon les besoins, fournir plus de puissance ou travailler en économisant du carburant. La liaison entre le vilebrequin et l'embout de la prise de force se fait par une seule cascade de pignons, ce qui permet d'obtenir un rendement élevé. Grâce au système de reconnaissance automatique intégré, le tracteur reconnaît automatiquement l'embout de prise de force utilisé.

La fonction automatique de la prise de force permet une utilisation simplifiée. L'activation et la désactivation de la prise de force arrière peuvent être couplées à la montée et la descente du relevage et attribuées à des touches du joystick multifonction. L'arrêt et le redémarrage de la prise de force se font automatiquement pour des positions prédéfinies du relevage. En mode stationnaire, l'activation externe de la prise de force permet d'atteindre automatiquement un régime moteur enregistré. Il n'est donc plus nécessaire de monter dans la cabine pour remplir la tonne à lisier, par exemple.

## Fendt Stability Control (FSC)

Afin de garantir une conduite sûre jusqu'à 60 km/h, le Fendt 1000 Vario est équipé du système d'assistance Fendt Stability Control. Cela améliore non seulement la sécurité, mais aussi le confort. Ce système empêche automatiquement l'inclinaison latérale du tracteur à des vitesses supérieures à 20 km/h et supprime activement l'effet de roulis dans les virages. La stabilité de conduite est ainsi nettement améliorée.



### Plus de capacité de traction et de respect du sol grâce au VarioGrip

Le système de télégonflage VarioGrip entièrement intégré est disponible avec les deux types de ponts arrière : à moyeux classiques ou à arbres long. Il permet d'adapter confortablement la pression des pneumatiques directement depuis le terminal, même avec un jumelage. Le compresseur d'air bicylindre à refroidissement liquide délivre jusqu'à 800 l/min à 12,5 bar, soit le nécessaire pour des changements de pression rapides - sans aucun système externe. Deux valeurs de pression, route et champ peuvent être paramétrées pour le pont avant et le pont arrière et rappelées en roulant. Une pression de gonflage optimale réduit le patinage et la pression au sol, préserve ainsi la fertilité du sol et augmente la capacité de traction jusqu'à 10 %. Sur la route, la stabilité et le confort de conduite sont améliorés et l'usure des pneus est nettement minimisée. En outre, le système permet de réduire la consommation de carburant jusqu'à 8 %\*.

\* École supérieure de Westphalie du Sud ; "Agrarwirtschaft Soest"

### Pneus et lestage adaptables

Pour que les 550 ch du Fendt 1000 Vario soient transformés en puissance de traction maximale, il faut un lestage et des pneus adaptés. Grâce aux options flexibles de masses de roues et de masses avant, le Fendt 1000 Vario peut atteindre un poids total autorisé en charge de 23 t\*. La nouveauté est les masses de roue arrière de 1,3 t. Avec un diamètre allant jusqu'à 2,35 m pour les pneus arrière et 1,84 m pour les pneus avant, ainsi qu'un large choix d'options de pneumatiques, le Fendt 1000 Vario est préparé au mieux pour les situations d'utilisation les plus diverses. Des pneus adaptés sont un élément important qui permet, selon l'utilisation, de bénéficier d'une faible usure, d'une consommation de carburant réduite et d'une traction accrue tout en préservant le sol.

\* Valeur dépendante des exigences légales spécifiques à chaque pays

### Pont arrière à arbres longs et moyeux duo

- Traction maximale – plus de productivité tout en préservant davantage le sol
- Réglage facile de différents écartements avec la même jante grâce à l'entretoise et au déplacement des moyeux de roue
- Utilisation simple du système de télégonflage VarioGrip pour encore plus de respect du sol
- Différentes voies avec les mêmes jantes
- Les variantes peuvent être conduites avec des jantes conventionnelles
- Exploitation de toutes les capacités du tracteur, avec les moyeux de roues Duo grâce à une polyvalence maximale et un débit de chantier accru.
- Avec le moyeu duo, la force est transmise à la roue jumelée par l'intermédiaire de l'arbre long - les contraintes sont donc transmises à l'endroit prévu sur les jantes (au centre des voiles et non sur les bords de jantes).
- 60 km/h possible avec les arbres longs de 2,5 m en roues simples

### Roues Row Crop jumelées d'usine

Avec le nouveau concept disponible en usine, la largeur extérieure du tracteur reste inférieure à 3,5 m, même avec des pneus jumelés 480 Row Crop, dans le but de faciliter l'immatriculation. Les roues jumelées Row Crop sont dotées de pneus étroits de grand diamètre qui offrent une traction maximale à basse pression. Grâce à l'espacement étroit des crampons, de nombreux crampons sont toujours en prise, ce qui crée un effet chenille et optimise l'accroche avec le sol.

### Éléments du concept

- Roues / Pneus :
  - Roues arrière : R527 VF480/95R54 Trelleborg en jumelé, S350 voie arrière de 1 524 mm
  - Roues avant : R743 VF710/60R38 Trelleborg en pneus simples, S265 2 250 mm Voie avant
- Pont :
  - Pont arrière arbres longs 2 500 mm, y compris moyeux de roue simple
  - Moyeux de roue duo extérieur
- Pièce intermédiaire arrière : Entretoises 50 mm entre le moyeux de roue duo et la roue jumelée extérieure
- Masses de roues : 2x 1 300 kg de masses de roues arrière
- Attelage trois points :
  - Support pour le montage de l'attelage de remorque et de la barre oscillante
  - 3-pt. Cat.4N crochets automatiques / Cales de débattement



### Avantages

- Moins de consommation de gasoil et d'AdBlue grâce à une traction optimale
- Les avantages des grandes roues et des roues jumelées sont d'être faciles et confortables à utiliser :
  - Disponible en usine
  - Admis dans la circulation routière dans de nombreux pays
- Pas de compactage nuisible du sol en raison d'un patinage excessif - contribution importante à la protection du sol

# Nouveau concept de cabine avec un atout phare

Un confort de première classe – c'est ce que représente Fendt et c'est aussi ce qui distingue le Fendt 1000 Vario. Les utilisateurs, agriculteurs et entrepreneurs de travaux agricoles passent beaucoup de temps au volant de leurs machines. Il est donc d'autant plus important de disposer d'un poste de travail confortable. Un espace généreux, une glacière de 12 l, un pare-brise chauffant en verre de sécurité feuilleté, une lunette arrière teintée pour protéger des forts rayonnements solaires et de la chaleur, le concept de commande FendtONE, siège de massage Premium et un système d'éclairage 360° autour du tracteur - le nouveau design de la cabine du Fendt 1000 Vario répond pratiquement à tous les souhaits et crée un environnement de travail agréable, qui est particulièrement agréable pendant les longues journées de travail.

## Équipement de confort

- Grande glacière d'une capacité de 12 l
- Trois repose-pieds ergonomiques pour reposer confortablement les jambes
- Prise électrique 3 broches à l'arrière pour le raccordement des phares de travail ou des caméras des outils, pour une commande directe via le terminal FendtONE
- Tech Rails (rails de fixation intégrés) dans les montants arrière pour la fixation de phares supplémentaires, de supports pour le passage de tuyaux de semences ou d'engrais, de capteurs et bien plus encore
- La cabine est conçue pour de longues périodes d'utilisation.
- Climatisation puissante avec fonction automatique pour un excellent refroidissement - conçue pour les régions très chaudes
- Fendt Infoloisir avec Apple CarPlay à partir de juin 2026 - équipement ultérieur possible pour toutes les machines de cette gamme produites auparavant



## Caméra sur le capot et à l'arrière

Les caméras numériques du capot et de l'arrière offrent une vision parfaite des zones d'attelages avant et arrière du Fendt 1000 Vario avec une qualité d'image haute résolution. Sur le capot, la caméra est intégrée avec style dans l'emblème Dieselross, tandis que la caméra arrière est placée discrètement sous la plaque d'immatriculation du tracteur. Une meilleure vue d'ensemble facilite l'attelage et le dételage des outils portés et assure une plus grande sécurité.

## Siège conducteur Premium

Une bonne assise est essentielle pour travailler de manière saine et détendue. Le siège conducteur Premium convainc par son confort maximal et sa technique bien pensée – un siège dont on ne veut plus se relever. Le siège confort à suspension pneumatique, revêtu de cuir véritable et doté de plusieurs niveaux de chauffage et de ventilation, convainc par ses possibilités de réglage étendues, notamment un réglage électrique du dossier, des joues latérales et de l'appui lombaire qui, une fois parfaitement réglés, assurent une ergonomie maximale en quelques secondes grâce à la fonction mémoire. Une particularité pour une détente supplémentaire : la fonction de massage intégrée. Outre le siège conducteur Premium, trois autres sièges confort sont disponibles.

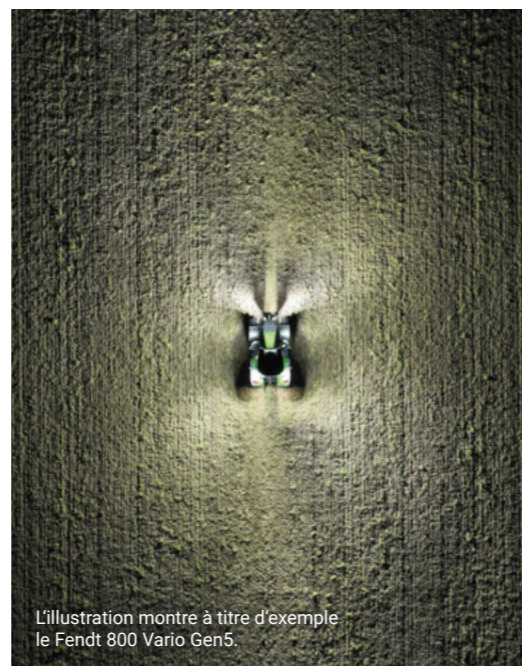
### Un éclairage novateur sur 360°

Le nouveau concept d'éclairage dépasse nettement les standards actuels : choisissez entre 8 ou 12 phares de travail dans le toit de la cabine et deux variantes LED - Vision ou UltraVision. La version UltraVision, impressionnante, avec 4 400 lumens par phares et le réglage de l'intensité lumineuse selon 5 niveaux, établit de nouvelles références.

La disposition imaginée assure un éclairage uniforme de l'avant, de l'arrière et sur les côtés - tout en étant homogène, dans les zones proches, moyennes et lointaines. L'orientation croisée des phares avant permet une visibilité sans ombre directement devant le tracteur. Particulièrement efficace : la version UltraVision permet d'enregistrer quatre réglages de phares dans quatre profils. L'éclairage peut être adapté à la situation en un seul clic et peut même être doté d'une fonction miroir.

#### Aperçu des composants principaux :

- Quatre phares de travail à LED dans le haut du capot avec feux de jour intégrés
- Un maximum de douze phares de travail dans le toit pour une visibilité panoramique optimale, avec cinq niveaux de gradation pour l'UltraVision
- Jusqu'à six puissants phares de travail sur le montant avant et les ailes, avec cinq niveaux de gradation sur UltraVision
- Tech Rail intégré dans les montants arrière de la cabine : deux projecteurs à angle de rayonnement réglable, avec cinq niveaux de gradation pour l'UltraVision
- GroundVision : éclairage ciblé de la zone d'attelage arrière
- Gyrophares entièrement intégrés dans le design du toit, plus besoins de les plier et de les déplier



L'illustration montre à titre d'exemple le Fendt 800 Vario Gen5.

## 360°

Visibilité panoramique de nuit

#### Avantages

- Maximisation du temps de travail grâce à un éclairage optimal même dans l'obscurité, moins dépendant des heures de la journée
- La qualité du travail n'est pas affectée, même dans l'obscurité
- Un flux lumineux élevé avec les phares à LED tout en conservant une efficacité énergétique maximale
- Adaptation de l'éclairage en un clic, selon la situation (sans interruption du travail) grâce aux réglages mémorisables dans quatre profils sur UltraVision



#### Des rétroviseurs conçus pour une meilleure vue d'ensemble

Les rétroviseurs sont disponibles en trois variantes. Les rétroviseurs standards disposent de supports télescopiques réglables mécaniquement, d'un miroir principal chauffant et ajustable électriquement et d'un rétroviseur grand angle chauffant ajustable mécaniquement - sans feux de gabarit. La variante « Confort » offre en plus : des feux de gabarit intégrés ainsi que l'ajustement électrique des rétroviseurs grand angle, tandis que la variante « Confort télescopique électrique » permet en plus de régler électriquement l'extension des rétroviseurs. Toutes les variantes sont intégrées dans l'électronique du véhicule et peuvent être commandées via le terminal.

#### Avantages

- Pas d'angle mort et une excellente vue d'ensemble, même avec de gros outils portés dans des espaces restreints.
- Sécurité et confort maximums, car le conducteur peut régler les rétroviseurs confortablement et facilement depuis la cabine.
- Dimensions du tracteur bien visibles par les autres usagers de la route grâce aux feux de gabarit



#### Poste de conduite inversé (PCI)

Grâce au poste de conduite inversé en option du Fendt 1000 Vario, l'ensemble du poste de conduite peut pivoter pneumatiquement sur 180°. Et le meilleur : la logique de commande s'adapte automatiquement - le conducteur n'a donc aucune question à se poser, le système pense pour lui. Le poste de conduite inversé est particulièrement utile pour les travaux spécifiques tels que les travaux forestiers ou communaux. Il n'est pas nécessaire pour autant de renoncer au confort ultime en cabine : les deux glacières disponibles (au choix) et le siège passager confort sont également compatibles avec le poste de conduite inversé.

# Une chose est simple : FendtONE

## ■ Une philosophie d'utilisation cohérente

La première approche globale de l'utilisation sur le marché par FendtONE permet une utilisation transparente sans avoir à s'adapter entre les différents moyens de communication.

## ■ Interface de commande librement programmable

Les touches peuvent être attribuées librement et personnalisées via l'Individual Operation Manager (IOM).

## ■ Ensemble de terminaux

Le premier concept d'utilisation sur le marché avec interconnexion de terminaux et unité centrale de calcul d'usine permet la synchronisation en temps réel des contenus sur le tableau de bord et le terminal.

## ■ Un concept de couleurs unique

Le concept de couleurs logique et dynamique avec différents groupes de fonctions assure une vue d'ensemble optimale.



onboard

## FendtONE OnBoard – le poste de travail du conducteur dans la cabine

Avec FendtONE OnBoard, la commande des machines n'a jamais été aussi simple. Différentes fonctions techniques associées au confort élevé de la cabine vous facilitent le travail quotidien dans les champs – par exemple grâce aux différents types d'autoguidage ou aux possibilités de commande de la machine. Obtenez dès maintenant un aperçu des particularités du poste de travail du conducteur FendtONE.

### Commande de la machine

Le système de commande de la machine FendtONE intègre de manière optimale le tracteur et l'outil attelé, ce qui facilite la commande précise des tronçons et le traitement ponctuel de zones choisies. Il en résulte un confort d'utilisation maximal, une économie de ressources et une réduction de la charge de travail du conducteur grâce à un système de contrôle intuitif.



### Autoguidage

L'autoguidage avec FendtONE assure une utilisation précise de la machine et une protection durable du sol en maintenant automatiquement la machine sur la voie souhaitée. Cela soulage le conducteur, réduit les coûts d'utilisation et permet de gagner du temps, surtout pendant les longues journées de travail.



Quand technique et confort ne font qu'un.

offboard

## FendtONE OffBoard – collecte, analyse et gestion numériques des données

Votre entreprise produit des données précieuses pour la documentation et l'optimisation des machines, du personnel et des moyens de production. Pour cela, il est indispensable de saisir et de visualiser les données sans faille. FendtONE Offboard\* simplifie la planification et la documentation grâce à la transmission sans fil de données standardisées vers le portail. Un accès simple et intuitif à la documentation numérique et à la commande de la machine.

\*Veuillez noter que FendtONE Offboard n'est actuellement pas disponible dans tous les pays.

### Agronomie

FendtONE permet une gestion agronomique sans faille grâce à la documentation automatique des données recueillies sur le terrain pendant le travail aux champs. Ces données sont transférées dans un logiciel de gestion parcellaire, ce qui garantit une documentation complète et une sécurité pour l'avenir, tout en économisant du temps au bureau.



### Télématique

La télématique avec FendtONE permet de surveiller et d'analyser en temps réel les données de la machine, ce qui garantit une gestion optimale du parc et la prévention des pannes. Ces données vous aident, mais aussi votre partenaire de service, à diagnostiquer et à entretenir, ce qui permet de prendre de meilleures décisions en matière de logistique et de service.



Quand planification et gestion ne font qu'un.



# Pour que votre exploitation marche !

Vous devez pouvoir compter sur vos machines agricoles. Cependant, un imprévu peut toujours survenir. Pour que votre exploitation continue malgré tout à fonctionner, votre partenaire de service Fendt est joignable pour vous, particulièrement pendant la période de récolte. Ainsi, vous ne perdez pas de temps précieux dans les champs ou lors du transport.

+33 3 44 11 32 57



## Packs de services Fendt Care – Le meilleur pour votre machine agricole

Profitez d'une disponibilité optimale de votre machine agricole Fendt, même au-delà de la période de garantie légale, avec un contrôle total des coûts. L'adhésion à Fendt Care vous offre des contrats sur mesure pour les garanties d'entretien et de réparation. Vous choisissez exactement les offres de services et la durée qui vous conviennent.

Si vous le souhaitez, vous couvrez tous les risques de réparation et réduisez les temps de réparation en permettant à votre concessionnaire d'accéder à distance aux données de la machine via Fendt Connect. Fendt vous offre la couverture la plus longue du marché des tracteurs et l'assurance de machines agricoles la plus complète du secteur. Les avantages de Fendt Care sont évidents : votre risque est minimisé, les coûts sont calculables et vous avez une totale sécurité de planification.

**Trouvez votre tarif Fendt Care parfait !**



## AGCO Finance – Votre partenaire pour la croissance de votre entreprise

Lorsque vous vous décidez pour la location, le financement ou le leasing, nous vous apportons un soutien complet et une expérience de plusieurs décennies. Et le service Fendt est également là pour vous aider dans votre travail quotidien : pour que les coûts restent calculables, nous vous proposons des offres de maintenance et de service sur mesure, bien au-delà de la garantie légale.



## Pièces de rechange – De vraies pièces d'origine, sans compromis

Pour que votre Fendt reste à 100 % une Fendt, votre concessionnaire Fendt ne monte que des pièces d'origine. Elles présentent une qualité de série certifiée et une sécurité de fonctionnement contrôlée.

Cela s'avère payant à bien des égards :

- 12 mois de garantie sur les pièces d'origine Fendt et leur installation
- Sécurité d'utilisation au plus haut niveau. Maintien de la valeur au top
- Rapidement sur place en cas d'urgence.

**Pendant la période de récolte, votre concessionnaire Fendt est joignable 7 jours sur 7, 24 heures sur 24. En cas de panne d'une machine, le technicien se rend chez vous en peu de temps et remet votre machine en état le plus rapidement possible.**

Veuillez noter que la disponibilité des packs de service Fendt varie selon les pays.

## Service de démonstration – Testez par vous-même

Vous souhaitez tester vous-même nos machines agricoles sur le terrain ? Avec le service de démonstration, c'est possible. Après une brève formation par votre concessionnaire, vous testez dans votre propre exploitation comment le nouveau tracteur ou la nouvelle machine de récolte se comporte au quotidien. Car au final, c'est vous qui savez le mieux ce que la nouvelle machine doit pouvoir faire.



**Organisez immédiatement une démonstration !**

# Caractéristiques techniques

		1040 Vario	1044 Vario	1048 Vario	1052 Vario
<b>Moteur</b>					
Puissance nominale	kW/ch	294/400	324/440	353/480	383/520
Puissance nominale avec DP ECE R 120	kW/ch	313/426	343/466	373/507	405/550
Puissance maximale	kW/ch	294/400	324/440	353/480	383/520
Puissance maximale avec DP ECE R 120	kW/ch	313/426	343/466	373/507	405/550
Cylindrée	cm <sup>3</sup>	12419	12419	12419	12419
Régime nominal	tr/min	1700	1700	1700	1700
Couple max. Couple	Nm	2090	2280	2470	2650
Réserve de couple	%	19.0	18.0	18.0	17.0
Réservoir à carburant	litres	740.0	740.0	740.0	740.0
Réservoir AdBlue	litres	79.0	79.0	79.0	79.0
<b>Transmission et prise de force</b>					
Type de transmission		TA400	TA400	TA400	TA400
Plage de vitesses avant	km/h	0,02-60	0,02-60	0,02-60	0,02-60
Plage de vitesses arrière	km/h	0,02-33	0,02-33	0,02-33	0,02-33
Vitesse max.	km/h	60	60	60	60
Prise de force arrière en option		1000/1000E	1000/1000E	1000/1000E	1000/1000E
Vitesse de rotation du moteur à : 40 km/h / 50 km/h / 60 km/h	tr/min	950/1200/1450	950/1200/1450	950/1200/1450	950/1200/1450
<b>Relevage et système hydraulique</b>					
Pompe à débit variable	l/min	220	220	220	220
Pompe à débit variable option 1	l/min	220+210	220+210	220+210	220+210
Distributeurs max. (avant/milieu/arrière) Power +	Nombre	0(1)/0/5(4)	0(1)/0/5(4)	0(1)/0/5(4)	0(1)/0/5(4)
Distributeurs max. (avant/milieu/arrière) Profi Plus	Nombre	1/0/6	1/0/6	1/0/6	1/0/6
Volume max. d'huile hydraulique exportable	litres	100	100	100	100
Débit Distributeurs (1er front)	l/min	120	120	120	120
Max. Capacité de levage du relevage arrière (au point d'attelage)	kg	13180	13180	13180	13180
Capacité de levage continue relevage arrière selon OECD (610 mm derrière le point d'attelage)	kg	9979	9979	9979	9979
Max. Capacité de levage du relevage avant (au point d'attelage)	kg	5688	5688	5688	5688
<b>Caractéristiques électriques</b>					
Puissance de la batterie	Ah/V	180/12	180/12	180/12	180/12
Alternateur	V/A	14/320	14/320	14/320	14/320
<b>Pneus</b>					
Pneus avant standard		VF650/60R38	VF650/65R38	VF650/65R38	VF650/65R38
Pneus arrière standard		VF750/70R44	VF750/75R46	VF750/75R46	VF750/75R46
Pneus avant option 1		VF710/60R38	VF710/60R38	VF710/60R38	VF710/60R38
Pneus arrière option 1		VF900/65R46	VF900/65R46	VF900/65R46	VF900/65R46

		1040 Vario	1044 Vario	1048 Vario	1052 Vario
Pneus avant option 2		VF710/60R38	VF710/60R38	VF710/60R38	VF710/60R38
Pneus arrière option 2		2 x 2 VF480/95R54	2 x 2 VF480/95R54	2 x 2 VF480/95R54	2 x 2 VF480/95R54
<b>Dimensions</b>					
Largeur de voie avant (pneus standard)	mm	2100	2100	2100	2100
Largeur de voie arrière (pneus standard)	mm	2000	2000	2000	2000
Largeur hors tout avec pneus standard	mm	2770	2770	2770	2770
Diamètre maximal du pneu avant	mm	1840	1840	1840	1840
Longueur hors tout	mm	6350	6350	6350	6350
Hauteur hors tout de cabine avec pneus standard, sans Fendt Guide	mm	3550	3550	3550	3550
Hauteur hors tout de cabine avec pneus standard, avec Fendt Guide	mm	3550	3550	3550	3550
Garde au sol max. en bas de l'échelle	mm	575	575	575	575
Empattement	mm	3300	3300	3300	3300
Petit diamètre de la voie (avec les pneus et la largeur de voie indiqués à l'avant)	m	14,4 m (710/60R38, 2250 mm)	14,4 m (710/60R38, 2250 mm)	14,4 m (710/60R38, 2250 mm)	14,4 m (710/60R38, 2250 mm)
<b>Masses</b>					
Poids à vide (tracteur de base avec cabine - réservoirs pleins sans conducteur)	kg	14000.0	14000.0	14000.0	14000.0
PTAC	kg	23000.0	23000.0	23000.0	23000.0
PTAC jusqu'à 40 km/h (frein à 2 circuits)	kg	21000.0	21000.0	21000.0	21000.0
PTAC jusqu'à 50 km/h (frein à 2 circuits)	kg	21000.0	21000.0	21000.0	21000.0
PTAC jusqu'à 60 km/h	kg	18000.0	18000.0	18000.0	18000.0
Max. Charge d'appui de la boule d'attelage (dans la glissière)	kg	3000	3000	3000	3000
Charge max. Charge verticale Attelage à boule (court) (en crochet inférieur)	kg	4000	4000	4000	4000



Version : 19.08.2025, vous trouverez les caractéristiques techniques actualisées ici : [fendt.com/1000-vario-data](https://fendt.com/1000-vario-data)  
Veuillez noter que des différences peuvent survenir en fonction des pays.

**Le Fendt 1000 Vario est disponible dans les niveaux de finitions Power+, Profi et Profi+.**

# FENDT



Leaders drive Fendt.



 **AGCO**  
Your Agriculture Company

[www.fendt.com](http://www.fendt.com)

AGCO GmbH – Fendt-Marketing  
87616 Marktobendorf, Allemagne

FR/2501